

**Espace  
Jean  
Carmet**



**GUIDE  
2025 - 2026**



**1, avenue des Noyers-Patins  
91150 Etampes  
Ouvert du lundi au vendredi  
de 8h30 à 12h30 et de 13h30 à 17h.  
01 60 80 05 29**

Avec le soutien de :





Le **Centre social Jean Carmet**, c'est avant tout une équipe à votre écoute, engagée au quotidien pour faire vivre les valeurs de solidarité, de partage et de citoyenneté dans le quartier du plateau de Guinette.

Voici celles et ceux que vous rencontrerez au centre social.

### La Direction



**Marc PERRIN**  
Directeur



**Paul JARRETY**  
Directeur adjoint

Elle coordonne l'ensemble des activités et veille au bon fonctionnement du centre social. C'est votre interlocutrice pour les projets, les partenariats et les grandes orientations.

C'est le premier sourire que vous verrez en entrant !

L'agent d'accueil vous informe, vous oriente et reste disponible pour répondre à vos questions.

### L'accueil



**Selma BOUCHOUF**  
Agent d'accueil



**Khalifa ADNANI**  
Gardien

**Les  
référentes  
familles,  
adultes et  
point  
lecture**



**Julie  
BARIL  
Référente  
Point  
lecture**

**Le secteur  
enfance et  
jeunesse**



**Tugba  
KARA  
Directrice  
6-11 ans**

**Solène  
MORLET  
Référente  
famille**



**Mariama  
BAH  
Référente  
adultes**



**Laurene  
SORTAIS  
Directrice  
12-17  
ans**

Elles proposent  
des temps de rencontre,  
des sorties, des ateliers,  
des activités d'éveil  
et de soutien à la parentalité,  
de la vie quotidienne  
et du bien-être.

Elles  
organisent des  
activités pour vos  
enfants, animent des  
projets citoyens, culturels ou  
sportifs, et restent à l'écoute  
des envies des  
jeunes du  
quartier.

**Dorande  
ZOOMARA  
Référente  
18-25  
ans**



**Une équipe dynamique,  
bienveillante et à l'écoute,  
toujours prête à coconstruire  
avec vous des projets  
pour le quartier !**

**Les  
agents  
sociaux**



**Tina  
LÊ THI  
Référente  
CAF**



**Mohammed  
CHAKIR  
Agent  
social**

Ils vous  
accompagnent  
dans vos  
différentes démarches  
administratives  
et CAF

**Le  
CLAS**

(Contrat Local  
d'Accompagnement  
à la Scolarité)



**Elodie  
DELAVILLE  
Référente**

La référente  
du CLAS  
et les différents  
intervenants, encadrent  
et proposent à vos enfants de  
l'aide aux devoirs  
et des activités culturelles  
et vous accompagnent  
dans la scolarité  
de votre enfant

**Le  
studio  
Sud &  
Sonne**



**Matthieu  
MILON  
Animateur**

Il accueille les  
groupes de musique  
souhaitant répéter et les  
enfants et les adultes désirant  
prendre des cours de musique

## **Le centre social**

**Un  
agent social**  
du centre vous reçoit  
du lundi au vendredi  
(sauf le mardi matin)  
de 8h30 à 12h et de 13h30 à 16h30.

**Accompagnement des usagers  
dans leurs démarches administratives  
(aides sociales, logement, santé, emploi,  
séjour des étrangers, etc.)**

**Orienter les usagers vers des  
partenaires.  
(CCAS, France Travail,  
MJD, MDE,  
Nouvelles Voies, ...)**

## **Point Relais CAF.fr**

**Un agent du centre social  
vous accueille et vous  
accompagne dans vos démarches  
CAF, en papier ou en ligne,  
du lundi au vendredi  
(sauf le mardi matin)  
de 8h30 à 12h et de 13h30 à 16h30,  
sur rendez-vous au 01 60 80 05 29.**

**Un technicien vous reçoit  
en visio les vendredis  
de 9h à 11h30,  
sur rendez-vous au  
01 60 80 05 29.**

## **CCAS**

**Deux jeudis par mois  
de 8h30 à 12h30,  
prendre rendez-vous  
au CCAS  
au 01 60 81 60 70.**

## **Mairie Annexe**

**Titres sécurisés  
(Passeport et  
Carte nationale d'identité)  
Du lundi au vendredi  
de 8h30 à 12h30 et de 13h30 à 17h.  
Sur rendez-vous**

**Etat civil  
(actes de naissance, mariage, décès,  
recensement et élections...)  
Les lundis  
de 13h30 à 17h  
sans rendez-vous.**



## Les permanences

### ALE91

(Association des Locataires  
de l'Etampois et de l'Essonne)

**Les 2ème et 4ème  
vendredi du mois  
(sauf vacances scolaires)  
de 19h à 20h30,  
sans rendez-vous.**

### Nouvelles Voies

(Permanences juridiques  
et administratives)

**Un jeudi par mois  
de 14h à 16h.  
Sur rendez-vous  
au  
01 60 80 05 29.**

### Mission Locale Sud-Essonne

**Les mercredis  
de 14h à 17h  
au pôle numérique  
(à droite du centre social),  
sans rendez-vous.**

### SEQENS

**Le premier mercredi  
de chaque mois,  
de 13h30 à 16h30,  
sans rendez-vous.**

### Les Résidences Yvelines Essonne

**Les mardis de 9h à 12h,  
sur rendez-vous  
au 01 60 87 66 59.**



# Pour les Enfants

## Les ateliers

30€ par atelier à l'année, 10€ à partir du 2ème atelier pour la même personne

Premier atelier d'essai gratuit

Pas d'atelier pendant les vacances scolaires

## Initiation musique

(piano, guitare, batterie) : à partir de 6 ans

Tous les mercredis de 13h30 à 17h.  
Séance de 30 minutes par enfant.

## Arts plastiques

Pour les 4/7 ans : les samedis de 10h à 11h.

Pour les 8/13 ans : les samedis de 11h à 12h30.  
Les mercredis de 14h à 15h30 ou de 15h30 à 17h.

6/11 ans : les mercredis et vacances scolaires de 8h30 à 17h30.

(À la journée ou demi-journée, avec ou sans restauration, tarification au quotient)

## Les Accueil de loisirs

Sur inscription auprès de la direction des ACM au 01 60 80 05 29.

## 12/17 ans :

les mercredis de 14h à 18h et les vacances scolaires de 10h à 12h et de 14h à 18h.

(Adhésion annuelle et tarification au quotient)

## Collectif Jeunes

12/17 ans :

votre adolescent souhaite s'investir sur des actions citoyennes et solidaires... qu'il vienne rejoindre le collectif les mercredis après-midi. Un programme sera travaillé avec la directrice et les animateurs.

## CLAS (Contrat Local d'Accompagnement à la Scolarité)

2€ par trimestre

3 soirs par semaine (deux soirs d'aide aux devoirs et un soir d'activités culturelles obligatoires)

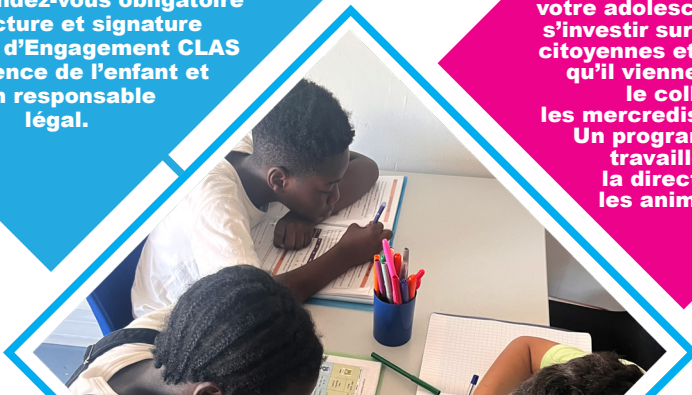
Pour les enfants et jeunes habitants à Guinette

Pour les élémentaires : de 17h à 18h

Pour les collégiens et lycéens : de 18h à 19h

Lundi/jeudi et vendredi ou Mardi/vendredi et jeudi

Prise de rendez-vous obligatoire pour lecture et signature du Contrat d'Engagement CLAS en présence de l'enfant et d'un responsable légal.



## Les ateliers

30€  
par atelier  
à l'année,  
10€ à partir  
du 2ème atelier  
pour la même  
personne

Premier  
atelier d'essai  
gratuit

Pas  
d'atelier  
pendant les  
vacances  
scolaires

## Pour les Adultes et les Ados

### Couture

Les lundis  
de 9h30 à 12h  
et/ou  
de 14h à 17h30.

### Arts plastiques

Ados à partir de  
14 ans et adultes

Les mardis  
de 19h  
à 20h30.



### Couture Customisation

Les mercredis  
de 18h à 20h

Ados à partir de  
12 ans et adultes

Gratuit pour les ados  
du CLAS et de l'ACM  
12/17 ans.

### Initiation musique

(piano, guitare, batterie)

Horaires à définir avec  
l'animateur studio.

Créneaux de  
30 minutes,  
une fois par  
semaine.

### Sport Santé Bien Être

Cet atelier réservé  
aux adultes, comprend  
une succession d'animations,  
comme le pilates, la gym douce,  
le shiatsu, la marche à pied,  
des sorties vélo, ...

Consulter le programme  
distribué trimestriellement  
pour les dates,  
horaires et  
inscriptions.

### Atelier Photo

Les mercredis  
de 17h à 19h.



# Pour les Adultes et les Ados

## Les ateliers Gratuits

### Lecture à Voix Haute pour adultes

Renforcer l'apprentissage de la lecture syllabique, du vocabulaire et de la compréhension orale et écrite.

Les lundis de 9h à 10h.

### Café Multimédia

Un jeudi sur deux de 14h à 16h  
au pôle numérique  
(à droite du centre social)

Initiation aux outils informatiques pour adultes, seniors et grands débutants (utilisation, création d'une adresse mail, recherche sur internet...).

### Activités et jeux de société

Chaque premier mercredi du mois,  
sur inscription :  
origamis, crochet,  
diamond painting...

A partir de 7 ans  
en fonction  
de l'atelier.

### Point Lecture

Tous les jours de 14h à 17h  
Emprunts de livres,  
lecture sur place.  
Pour tous les publics.

Initiation au crochet  
Les vendredis  
de 14h à 16h30.





## Atelier Repair Café

Un samedi par mois  
de 9h30 à 12h30, gratuit.

Le Repair Café est un lieu ouvert à tous où des bénévoles aident les habitants à réparer ensemble divers objets du quotidien tels que des appareils électriques, des jouets...

Ces cafés favorisent la transmission des compétences et encouragent le partage et la durabilité en permettant aux gens de redonner vie à des objets en panne ou cassés.

Si vous êtes bricoleurs et souhaitez donner un peu de votre temps sur notre atelier, contactez-nous.

## Collaborations avec la Cité Culturelle de Barthélémy Durand

Ateliers jeunesse pendant les vacances scolaires autour de la menuiserie, la radio, la photo, l'impression 3D...

Ateliers adultes participatifs autour de la couture, broderie, sérigraphie, récupération et créations d'objets...

Renseignements auprès de l'animatrice adultes et de la directrice  
ACM 12/17 ans.

## Le Papotin du vendredi après-midi

de 14h à 16h

Venez rencontrer et discuter avec toute l'équipe du centre social, une fois par mois.



**Pour  
les  
Familles**

**Les  
ateliers  
Gratuits**

**Racontines  
(0-3 ans) :**

**Les mercredis  
de 10h30 à 11h15**

**Les jeudis  
de 9h30 à 10h15  
ou  
de 10h30 à 11h15.**

**Ateliers  
familles**

**Le lundi matin  
de 9h30 à 11h ou  
le mardi après-midi  
de 14h à 16h**

**selon  
programmation.**

**Eveil  
musical  
(0-3 ans) :**

**Les mardis  
de 9h15 à 9h45  
ou  
10h à 10h30  
pour les assistantes  
maternelles**

**De 10h45 à 11h15.  
pour les  
parents/enfants**

**Permanence  
Cultures  
du Cœur :**

**Une fois par mois selon  
la programmation, au pôle numérique  
(à droite du centre social)**

**Accès à la culture pour tous !**

**Vous avez envie d'assister  
à un spectacle, une exposition,  
un concert ou d'aller au musée  
mais le budget vous freine ?  
Venez découvrir les offres  
gratuites Cultures  
du Cœur lors de nos  
permanences.**

**Une  
programmation  
famille trimestrielle  
vous sera proposée :  
Café des parents,  
ateliers familles,  
ateliers et sorties  
pendant les vacances  
scolaires...**

**A récupérer directement  
au centre social.**

**Renseignements auprès  
de la référente famille.**



## **Remerciement à nos partenaires**

**La CAF,  
la MDS,  
la Croix Rouge,  
la Cité Culturelle,  
les bailleurs,  
RERS,  
Renaissance et culture,  
la petite tortue,  
nouvelles voies,  
les bénévoles  
du centre social...**

**et tous les  
autres à  
venir.**

## **Les dates à retenir**

**Le mois de la Solidarité  
en novembre**

**La Fête de Noël**

**La soirée des familles  
en décembre**

**La soirée Galette des rois  
en janvier...**

**et plein d'autres  
à venir !**

**Si vous  
souhaitez être tenus  
informés des animations  
de votre Centre Social,  
transmettez votre nom,  
téléphone et  
e-mail à l'accueil.**



# ETAMPES

**Ma Ville  
Pense à moi !**

