

Laissez-vous conter **Étampes, Ville d'Art et d'Histoire...**

Le guide vous accueille. Il connaît toutes les facettes d'Étampes et vous donne des clefs de lecture pour comprendre l'échelle d'une place encore le développement de la ville au fil de ses quartiers. Le guide est à votre écoute. N'hésitez pas à lui poser vos questions.

Le service animation du patrimoine

qui coordonne les initiatives d'Étampes, Ville d'art et d'histoire, a conçu ce programme de visites. En partenariat avec le Musée intercommunal, il propose toute l'année des animations pour les Etampois et pour les scolaires. Il se tient à votre disposition pour tout projet.

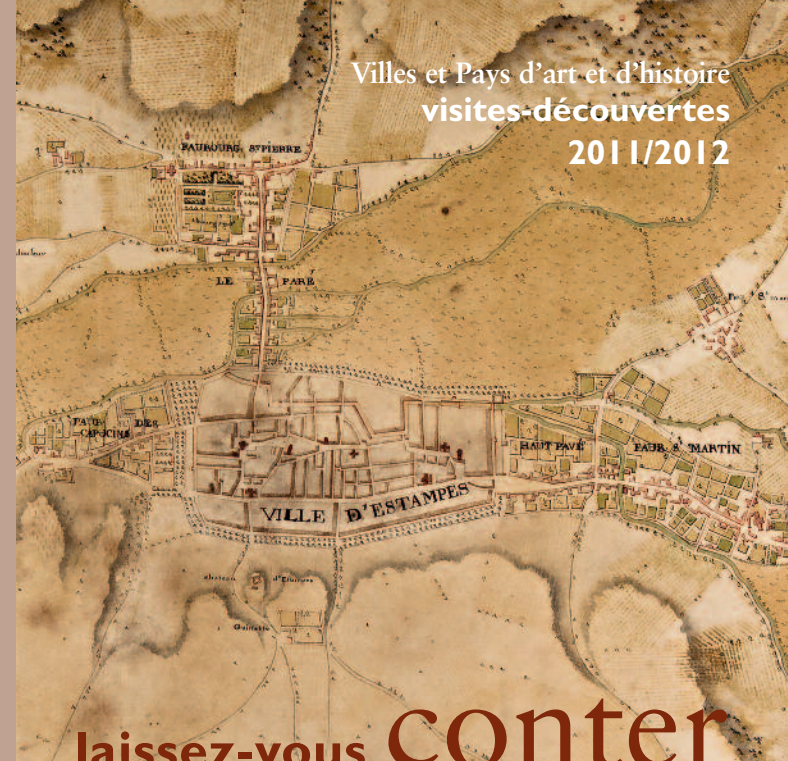


32. - ÉTAMPES. (S.-et-O.). - Le Théâtre



« Je suis à Étampes, j'y ai trouvé une espèce d'antiquaire [...] à qui appartient ce fameux donjon d'Étampes que tu connais, et qui veut me montrer toutes les ruines des alentours. Elles sont assez nombreuses et fort belles. [Nous devons aller voir demain le Temple, ancien monastère écroulé sur la montagne.] Il y a ici de belles églises romanes. Une a une tour penchée comme Pise. »

VICTOR HUGO, LETTRE À ADELE, 22 AOÛT 1834



Villes et Pays d'art et d'histoire  
visites-découvertes  
2011/2012

laissez-vous conter  
**Étampes**

Étampes appartient au **réseau national** des Villes et Pays d'Art et d'Histoire

Le ministère de la Culture et de la Communication, direction des Patrimoines, attribue l'appellation Villes et Pays d'art et d'histoire aux collectivités locales qui animent leur patrimoine. Il garantit la compétence des guides-conférenciers et des animateurs du patrimoine, et la qualité de leurs actions. Des vestiges antiques à l'architecture du XXI<sup>e</sup> siècle, les villes et pays mettent en scène le patrimoine dans sa diversité.

Aujourd'hui, un réseau de plus de 140 villes et pays vous offre son savoir-faire sur toute la France.

**A proximité**

Boulogne-Billancourt, Meaux, Noisiel, Pontoise, Rambouillet, Saint-Quentin-en-Yvelines bénéficient de l'appellation Villes d'art et d'histoire.

Conception graphique : LM communication. Maquette Studio Dede Étampes. Impression Impimerie municipale.



© Photos Studio Dede Étampes / Service Communication / Mairie Étampes

## Laissez-vous conter les visites guidées

### Octobre

Le quartier Saint-Pierre

**Mercredi 12 octobre 2011 à 15h**



Venez réveiller l'histoire de cet ancien faubourg en déambulant dans les ruelles de ce quartier de vigneron et de commerçants aux richesses insoupçonnées. Vous ne serez pas au bout de vos surprises.

→ *Ecole maternelle*  
*Pauline Kergomard*

Dégustation de patrimoine

**Mercredi 19 octobre à 15h**



Dans le cadre de la semaine du goût Pichets, oules, céramiques médiévales issues des collections du Musée... Remontez le temps pour partager un goûter du Moyen-Âge et comprendre les habitudes culinaires d'un palais du XIII<sup>e</sup> siècle.

→ *Musée intercommunal*

### Novembre

Du quartier canonial au projet immobilier : les abords de la collégiale Notre-Dame

**Mercredi 2 novembre 2011 à 15h**



A l'occasion de cette visite du quartier de la collégiale Notre-Dame-du-Fort, contemplez la revalorisation des abords de la collégiale et du site de l'ancien hôpital.

→ *Collégiale Notre-Dame-du-Fort*

Les cimetières Notre-Dame

**Mercredi 9 novembre à 15h**

Créé en 1790, le cimetière « Notre-Dame Ancien » présente de remarquables exemples d'art funéraire datant du XIX<sup>e</sup> siècle. En 1876, le cimetière « Notre-Dame Nouveau » est créé et son plan laisse étrangement apparaître la forme d'un cercueil.

→ *Entrée de l'ancien cimetière*

*Notre-Dame, sente du cimetière*

Auguste Magne (1816-1885) : dessins restaurés, desseins retrouvés

**Mercredi 16 novembre 2011 à 15h**

*Présentation de l'exposition par Sylvain Duchêne.*

Exposition jusqu'au 20 novembre 2011

→ *Musée intercommunal*

### Décembre

La collégiale et l'Hôtel-Dieu

**Samedi 3 décembre 2011 à 14h30**

*Dans le cadre du cycle de conférences proposé par le Service d'Animation du Patrimoine, en partenariat avec la Bibliothèque intercommunale d'Etampes.*

Dès sa création au XI<sup>e</sup> siècle, la collégiale Notre-Dame a été le point de départ d'une effervescence urbaine. Aujourd'hui, la rénovation de ce quartier canonial a gardé l'empreinte de ce passé prestigieux.

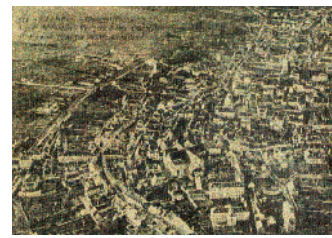
→ *Hôtel Diane-de-Poitiers, Bibliothèque intercommunale*

Grand Ecran

- La ville imaginaire -

**Dimanche 11 décembre 2011 à 16h30**

*En partenariat avec CINeTampes*  
Au fil des siècles la ville change, évolue et se transforme. Enfilez, le temps d'un atelier, le costume d'un urbaniste ou d'un architecte



pour créer votre Ville imaginaire. L'atelier sera suivi d'un film.

→ *Théâtre intercommunal*

### Janvier

En perspective !

**Mercredi 4 janvier 2012 à 15h**

En 2007, la ville d'Etampes a fait procéder à la numérisation en trois dimensions du portail de l'église Saint-Basile. Cet outil exceptionnel vous permettra d'explorer en détail la pierre sculptée de Saint-Basile.

→ *Eglise Saint-Basile*

Musardez au Musée

**Mercredi 25 janvier 2012 à 15h**



Revenez aux origines du Musée au travers du récit de sa création au XIX<sup>e</sup> siècle et de son évolution tout au long des années.

→ *Musée intercommunal*

### Février

De la terre au béton : histoire du quartier de Guinette

**Mercredi 8 février 2012 à 15h**

*Dans le cadre du cycle de conférences proposé par le Service d'Animation du Patrimoine en partenariat avec la Bibliothèque intercommunale d'Etampes.*

Du champs au quartier urbain, cette conférence sera l'occasion de retracer 50 ans d'évolution d'architecture sur le plateau d'Etampes.

→ *Maison de Quartier Jean Carmet*

Balade à Guinette

**Mercredi 15 février 2012 à 15h**



Le plateau de Guinette qui débuta son urbanisation dans les années 1960, est le témoin de constructions de Grands Ensembles. Cette promenade sera l'occasion de découvrir une partie du patrimoine contemporain étampois.

→ *Maison de Quartier Jean Carmet*

### Mars

Saint-Martin au XX<sup>e</sup> siècle

**Mercredi 7 mars 2012 à 15h**



Du quartier Saint-Martin on connaît les moulins, la Tour penchée et l'histoire médiévale du faubourg. Cette visite sera l'occasion de découvrir le Saint-Martin du XX<sup>e</sup> siècle, celui de la gare, des maisons en calcaire et de l'architecture des années 1930.

→ *Gare Saint-Martin*

Création d'un lotissement à Saint-Gilles

**Mercredi 21 mars 2012 à 15h**

Venez déambuler le long des rivières et comprendre l'évolution de ce quartier au début du XX<sup>e</sup> siècle, transformé par Marcel Bouilloux-Lafont.

→ *Eglise Saint-Gilles*

Le quartier Saint-Gilles

**Samedi 31 mars 2012 à 14h30**

*Dans le cadre du cycle de conférences proposé par le Service d'Animation du Patrimoine,*

*en partenariat avec la Bibliothèque intercommunale d'Etampes.*

Le quartier Saint-Gilles, inventé au XII<sup>e</sup> siècle par le roi Louis VI le Gros, a subi d'importantes destructions pendant la Seconde Guerre Mondiale. C'est à partir de là que sa physionomie va profondément se transformer...  
*Par Clément Wingler*

→ *Hôtel Diane-de-Poitiers, Bibliothèque intercommunale*

### Avril



Architectures XIX<sup>e</sup> à Saint-Michel

**Mercredi 4 avril 2012 à 15h**

*Dans le cadre du cycle de conférences proposé par le Service d'Animation du Patrimoine en partenariat avec la Bibliothèque intercommunale d'Etampes.*



Découvrez l'histoire de la construction des maisons qui bordent l'avenue de Paris et le boulevard Saint-Michel, reflétant les modes architecturales du XIX<sup>e</sup> siècle.

→ *Maison de Quartier des Emmaüs*

Histoire d'une urbanisation : le quartier Saint-Michel

**Mercredi 11 avril 2012 à 15h**

Le nom de Saint-Michel vient de la léproserie située dans ce quartier de la ville au Moyen-Âge. Longtemps isolé du centre, Saint-Michel continue à s'urbaniser aujourd'hui. Une histoire de quartier à ne pas manquer !

→ *Place du jeu de Paume*

### Mai

Joyeux anniversaire !

**Mercredi 2 mai 2012 à 15h**

Inauguré le 2 mai 1852, le théâtre célèbre cette année ses 160 ans, une occasion de découvrir les récentes restaurations de ce monument chargé d'histoire.

→ *Théâtre intercommunal*

La nuit des Musées

**Samedi 12 mai 2012**

*Lampions et lampes de poche*  
Venez découvrir à la lueur des bougies les principaux monuments du centre-ville, en écoutant les petites histoires étampois.

→ *Musée intercommunal*

Visites-découvertes, mode d'emploi

1h30 ou un peu plus...

Les visites durent en moyenne 1h30. Il vous est conseillé de vous inscrire au préalable à l'Accueil du tourisme, Hôtel Anne-de-Pisseleu. Toutefois, il est possible de retrouver directement les guides sur les sites de visite.

Tarifs

Tarif plein : 5€

Tarif réduit : 2,50€

(étudiants, enseignants, seniors)  
Gratuit pour les moins de 12 ans, les demandeurs d'emploi et les membres des associations d'histoire locale d'Etampes.

Renseignements, réservations

Service du Tourisme  
Hôtel Anne-de-Pisseleu  
Place de l'Hôtel-de-Ville  
et des Droits de l'Homme  
91150 Etampes

tél. 01 69 92 69 00

Animation du Patrimoine  
Hôtel Anne-de-Pisseleu  
Place de l'Hôtel-de-Ville  
et des Droits de l'Homme  
91150 Etampes

tél. 01 69 92 69 08

Le pictogramme →

indique les lieux de rendez-vous